

14 18★

ШАГОВ К ПОБЕДЕ

**ДОРОГА
ПАМЯТИ**

МУЗЕЙНЫЙ КОМПЛЕКС

МУЗЕЙНО-ХРАМОВЫЙ КОМПЛЕКС
ВООРУЖЕННЫХ СИЛ РОССИЙСКОЙ
ФЕДЕРАЦИИ МИНОБОРОНЫ РОССИИ

МУЗЕЙНЫЙ КОМПЛЕКС «ДОРОГА ПАМЯТИ»

ЭКСПОЗИЦИЯ «ЖЕЛЕЗНАЯ ДОРОГА В ГОДЫ ВЕЛИКОЙ ОТЕЧЕСТВЕННОЙ ВОЙНЫ»





О МУЗЕЕ

14 18★
ШАГОВ К ПОБЕДЕ

ДОРОГА
ПАМЯТИ
МУЗЕЙНЫЙ КОМПЛЕКС

Музейный комплекс «Дорога Памяти» — это масштабный исторический проект, посвященный событиям Великой Отечественной войны. Экспозиция организована в хронологическом порядке, подробно освещая каждый из 1418 дней войны. Посетители могут проследить героический путь советского народа — от первых трагических событий 22 июня 1941 года до 9 мая 1945 года, дня Победы.





О МУЗЕЕ

14 18★
ШАГОВ К ПОБЕДЕ

ДОРОГА
ПАМЯТИ
МУЗЕЙНЫЙ КОМПЛЕКС

В музее расположены 35 залов, 26 галерей, 3 кинозала и более 8 тысяч экспонатов. Общая площадь выставочных помещений составляет около 19 тысяч квадратных метров. “Дорога памяти” - это не только музей, это инновационное пространство, объединяющее прошлое и настоящее, дающее возможность каждому ощутить сопричастность к великой истории.





О МУЗЕЕ

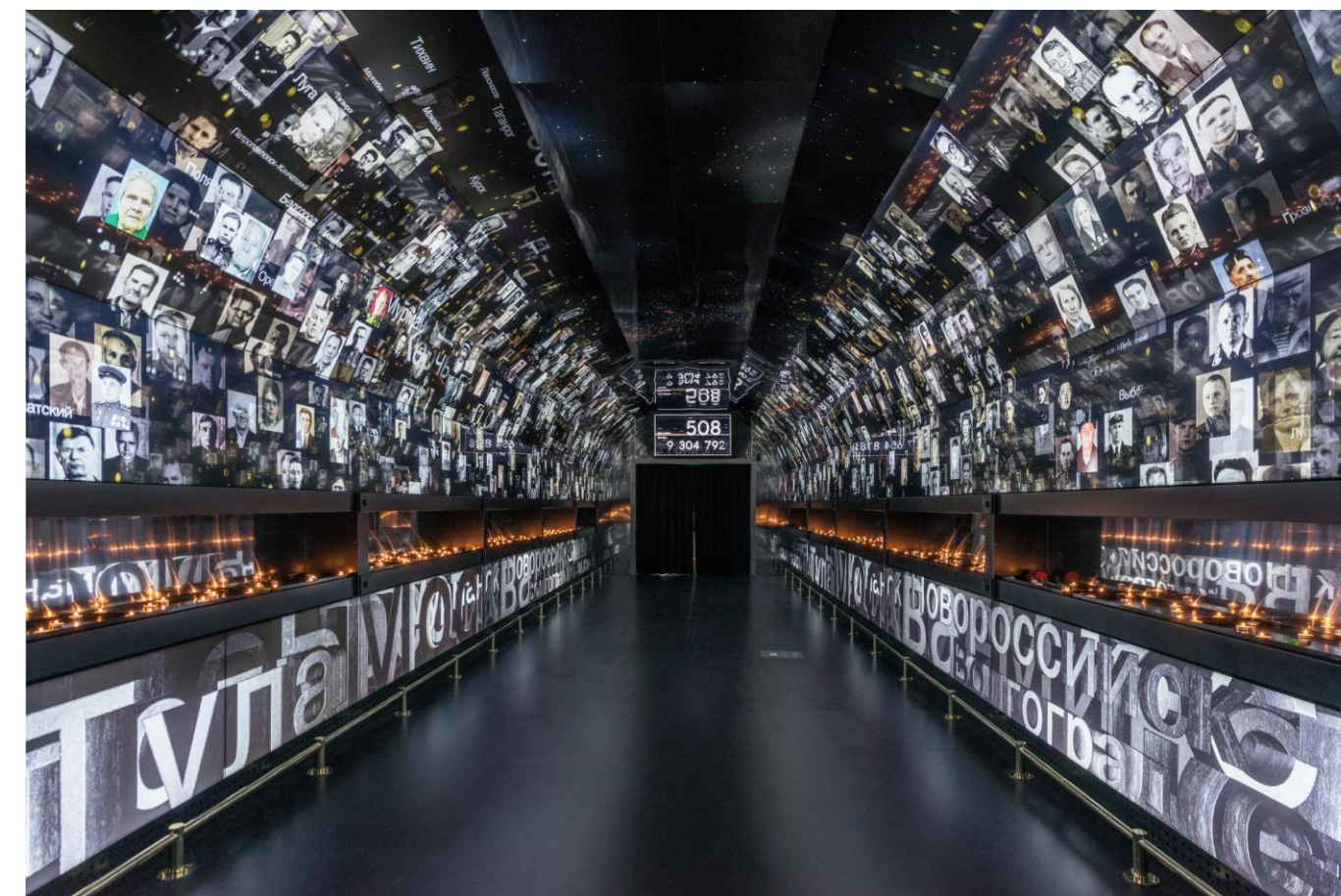
Современные иммерсивные технологии делают посещение музея особенно впечатляющим, позволяя погрузиться в ключевые моменты войны — оборону Брестской крепости, битву за Москву, Сталинградскую битву, дорогу жизни к блокадному Ленинграду и другие важные события.

Каждый посетитель музея может воспользоваться поисковой системой на интерактивных экранах, чтобы найти своего родственника, сражавшегося за Родину, в символической «Реке времени». В базе данных содержится более 36 миллионов карточек участников войны.

«Река времени» проходит через всю экспозицию и расположена в каждой галерее.

14 18 ★
ШАГОВ К ПОБЕДЕ

ДОРОГА
ПАМЯТИ
МУЗЕЙНЫЙ КОМПЛЕКС





ЭКСПОЗИЦИЯ «ЖЕЛЕЗНАЯ ДОРОГА В ГОДЫ ВЕЛИКОЙ ОТЕЧЕСТВЕННОЙ ВОЙНЫ»

14 18★
ШАГОВ К ПОБЕДЕ

ДОРОГА
ПАМЯТИ
МУЗЕЙНЫЙ КОМПЛЕКС

Автор: Педенко Владислав (Начальник ФГАУ «Музейно-храмовый комплекс ВС РФ» Минобороны России)
Заморева Екатерина (заместитель начальника ФГАУ «Музейно-храмовый комплекс ВС РФ» Минобороны России)
Курганова Ольга (начальник отдела экспозиционно-выставочной работы)

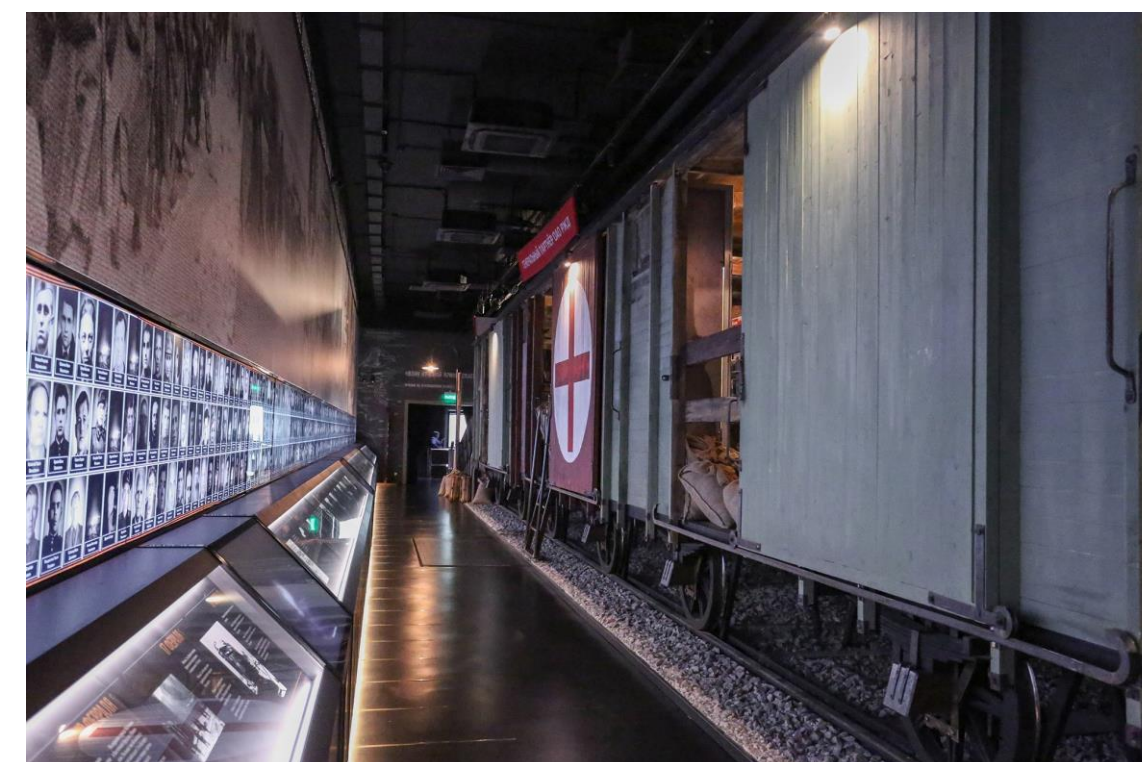
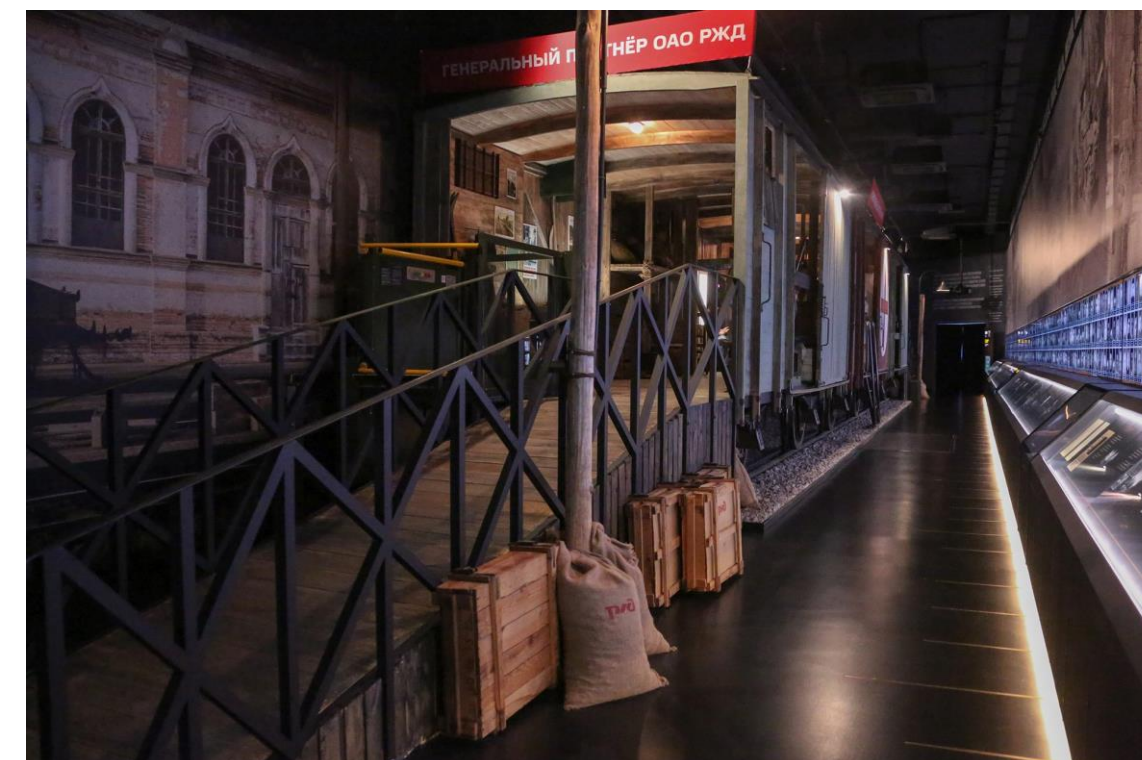
Экспозиция размещена в галерее 31 музейного комплекса «Дорога Памяти».

Экспозиция «Железная дорога в годы Великой Отечественной войны» посвящена героическому труду железнодорожников, сыгравших одну из ключевых ролей в победе над нацистской Германией.

Экспозиция раскрывает перед посетителями драматичные и судьбоносные страницы истории, связанные с эксплуатацией железных дорог в условиях войны: организацию перевозок, эвакуацию населения и промышленности, снабжение фронта. Экспозиция демонстрирует самоотверженность и мужество железнодорожников, их вклад в достижение Победы.

Ключевая идея проекта: Создать эффект полного погружения, позволив посетителю стать пассажиром трех судьбоносных составов военного времени. Мы используем подлинный масштаб (1:1) для достижения максимальной достоверности и эмоционального воздействия.

Художественный образ: Железная дорога предстает не просто как транспортная артерия, а как живой организм, связывающая фронт и тыл, эвакуацию и снабжение, отчаяние и надежду. Три вагона — три ипостаси этой дороги.





ЭКСПОЗИЦИЯ «ЖЕЛЕЗНАЯ ДОРОГА В ГОДЫ ВЕЛИКОЙ ОТЕЧЕСТВЕННОЙ ВОЙНЫ»

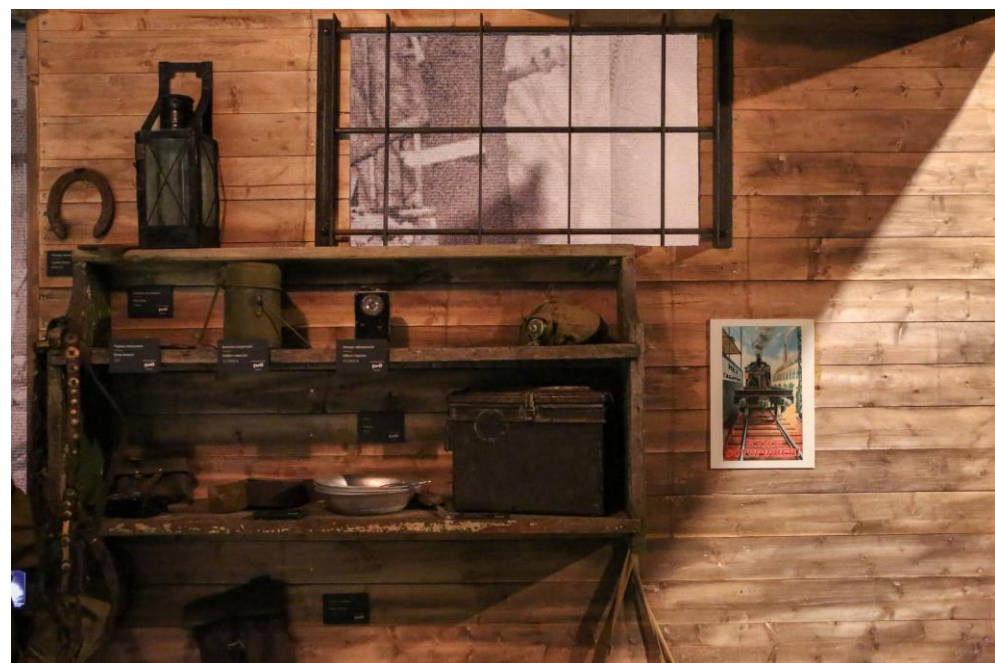
14 18 ★
ШАГОВ К ПОБЕДЕ

ДОРОГА
ПАМЯТИ
МУЗЕЙНЫЙ КОМПЛЕКС

ВАГОН ТЕПЛУШКА

Вагон теплушка воссоздаёт быт солдат, печь-буржуйка и солдатские шинели — здесь все говорит о тяжелом пути бойцов на фронт. В таких вагонах ехали тысячи защитников Родины, спали вповалку, делились последним куском хлеба и мечтали о Победе. Теплушка — символ стойкости и братства, вагон, ставший домом для тех, кто шел в бой.

В вагоне есть элемент, который соединяет личное переживание с большой историей. Это интерактивная проекционная книга. Перелистывая страницы, посетитель оживляет кадры хроники и анимированные сцены, видя всю грандиозность эвакуации и снабжения фронта. От эмоции мы ведем его к пониманию масштаба подвига.





ЭКСПОЗИЦИЯ «ЖЕЛЕЗНАЯ ДОРОГА В ГОДЫ ВЕЛИКОЙ ОТЕЧЕСТВЕННОЙ ВОЙНЫ»

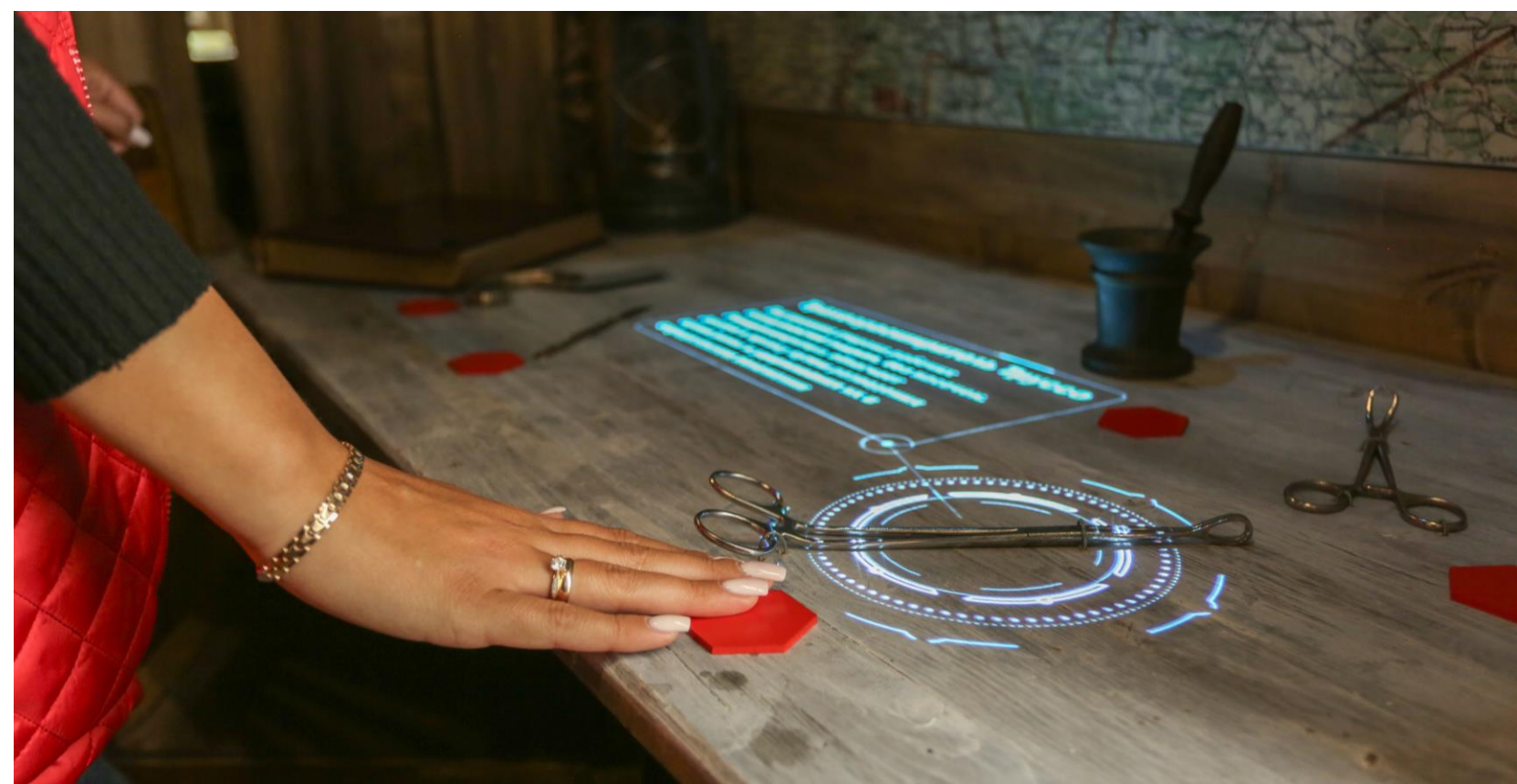
14 18★
ШАГОВ К ПОБЕДЕ

ДОРОГА
ПАМЯТИ
МУЗЕЙНЫЙ КОМПЛЕКС

САНИТАРНЫЙ ВАГОН

Второй вагон поезда – санитарный, демонстрирующий будни медицинских работников на железной дороге. Сквозь грохот колес — стоны раненых, руки медсестер, спешащих на помощь, и тихий шепот молитв. Санитарный вагон — это история подвига медиков, которые под обстрелами вывозили с поля боя истекающих кровью бойцов. Здесь, среди скромных носилок и аптек, рождалась вторая жизнь — спасенная, вырванная у войны.

Вагон оснащен интерактивным операционным столом, шкафчиками с медицинскими инструментами, медицинской ширмой. В вагоне размещен манекен хирурга в военной форме и медицинском халате. В вагоне размещен проекционный интерактивный стол с медицинскими инструментами.





ЭКСПОЗИЦИЯ «ЖЕЛЕЗНАЯ ДОРОГА В ГОДЫ ВЕЛИКОЙ ОТЕЧЕСТВЕННОЙ ВОЙНЫ»

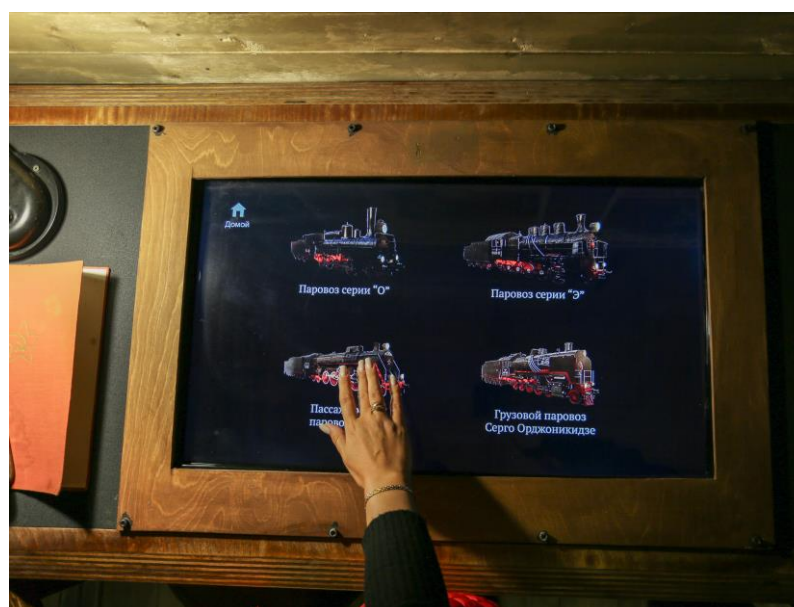
14 18★
ШАГОВ К ПОБЕДЕ

ДОРОГА
ПАМЯТИ
МУЗЕЙНЫЙ КОМПЛЕКС

ШТАБНОЙ ВАГОН

Третий вагон – штабной, демонстрирующий условия работы передвижного штаба. Карты, покрытые пометками, треск радиопередатчика, срочные донесения — здесь принимались судьбоносные решения. В этом вагоне командование планировало операции, от которых зависел исход сражений. Каждая деталь — от телеграфа до керосиновой лампы — напоминает о напряженной работе штабистов, чей труд оставался в тени, но был важен для Победы.

В вагоне размещен полноразмерный сейф, рабочий стол с интерактивным экраном, на котором демонстрируются различные модели вагонов, оружейные пирамиды с винтовками.





ЭКСПОЗИЦИЯ «ЖЕЛЕЗНАЯ ДОРОГА В ГОДЫ ВЕЛИКОЙ ОТЕЧЕСТВЕННОЙ ВОЙНЫ»

14 18 ★
ШАГОВ К ПОБЕДЕ

ДОРОГА
ПАМЯТИ
МУЗЕЙНЫЙ КОМПЛЕКС

Этот эшелон, состоящий из трех уникальных вагонов, везет нас сквозь время, позволяя ощутить дыхание эпохи, когда от работы железных дорог зависели судьбы миллионов.

Эшелон не просто стоит на рельсах — он живет. Стилизованный под военное время, с прожекторами, потертыми дверями, он словно только что прибыл с фронта. Здесь можно услышать далекий гул самолетов, увидеть вещмешки у дверей и представить, как когда-то такие составы мчались сквозь огонь войны — к миру.





ЭКСПОЗИЦИЯ «ЖЕЛЕЗНАЯ ДОРОГА В ГОДЫ ВЕЛИКОЙ ОТЕЧЕСТВЕННОЙ ВОЙНЫ»

14 18★
ШАГОВ К ПОБЕДЕ

ДОРОГА
ПАМЯТИ
МУЗЕЙНЫЙ КОМПЛЕКС

Мультимедийная составляющая:

В эшелоне размещены две 3D-пирамиды. Эффект «магии» и вовлечения: В отличие от обычного экрана, голограмма парит в воздухе, создавая эффект чуда. Война — это суровая реальность, а такие технологии позволяют мягко и эффектно привлечь внимание даже самой молодой аудитории, для которой привычны цифровые форматы. Это не сухой текст, а оживший артефакт.

Пирамида №1, размещена в санитарном вагоне и демонстрирует вагоны, которые применялись во время войны. Мы можем показать не просто фото товарного или санитарного вагона, а их 3D-модели в деталях. Зритель может виртуально «осмотреть» вагон со всех сторон, увидеть как выглядели разные модификации. Это превращает абстрактное понятие в осязаемый, визуально понятный объект.

Пирамида №2, размещена в штабном вагоне и демонстрирует погоны и знаки различия военнослужащих. Мы можем продемонстрировать погоны и нашивки не плоскими, а объемными. Это превращает сложную тему униформологии в увлекательный и понятный визуальный ряд.

Эти пирамиды — делают сложную информацию простой, наглядной и запоминающейся.





ЭКСПОЗИЦИЯ «ЖЕЛЕЗНАЯ ДОРОГА В ГОДЫ ВЕЛИКОЙ ОТЕЧЕСТВЕННОЙ ВОЙНЫ»



ДОРОГА
ПАМЯТИ
МУЗЕЙНЫЙ КОМПЛЕКС

Экспозиция использует комплексный подход для погружения:

Масштаб 1:1: Ключевое решение. Полное воссоздание пространства вагонов позволяет достичь эффекта присутствия, с которым не может соперничать ни один макет.

Детализация: Подлинные или точно воссозданные предметы быта, инструменты, медицинские приборы, документы. Посетитель может рассмотреть каждую деталь, что усиливает доверие к истории.

Мультимедийные технологии создают единую экосистему погружения, где каждый элемент, от звука до тактильной поверхности, работает на общую цель: не рассказать историю, а пережить ее.