

# Музейно- выставочный центр ЕВРАЗ НТМК

# ЕВРАЗ НТМК – крупнейший металлургический комбинат России, который производит металлопрокат строительного и транспортного назначений



➤ **ЕВРАЗ НТМК – преемник традиций демидовских металлургических заводов.**

➤ В 1722 год в Нижнем Тагиле были найдены месторождения меди и железа, которые дали дальнейшее развитие городу. В 1725 году Демидовы открыли здесь первый железоделательный завод

➤ Задача МВЦ ЕВРАЗ НТМК - сохранение истории становления и развития металлургии на Урале и в Нижнетагильском Горнозаводском округе с XVIII по XXI вв. Сохранение металлургической науки.

➤ МВЦ сегодня – это 6 выставочных залов и несколько открытых выставочных помещений общей площадью 1500 м<sup>2</sup>.

➤ Новые экспозиции, выставки, уникальные музейные коллекции по истории металлургии и горного дела.

➤ МВЦ ЕВРАЗ НТМК сохраняет лучшие трудовые и боевые традиции и, постоянно развиваясь, создает новые выставочные пространства с учетом самых современных музейных технологий для показа развития истории металлургии на ЕВРАЗ НТМК.



- Музейно-выставочный центр ЕВРАЗ НТМК создан в 1990-е, самые сложные, перестроечные годы, когда предприятие практически было остановлено в связи с потерей госзаказов и значительно устаревшими производственными мощностями.
- Музей был вынужден решать совершенно новые, нестандартные задачи: сохранять богатейшее историческое наследие тагильских металлургов и при этом вписаться в новую структуру жизнедеятельности предприятия, компании; не только выжить в современных реалиях, но и быть востребованным предприятием, компанией и городским сообществом всех уровней.



Фрагменты экспозиции музея истории в 1990-е гг.



Фрагменты экспозиции музея истории в 2000-е гг

# Фрагменты экспозиций МВЦ: зал истории, выставочный зал, открытые выставочные помещения, зал деловых встреч





# Мемориальный комплекс металлургов. Митинг Победы



# Музей боевой славы металлургов. Памятник нижнетагильским металлургам, погибшим в годы Великой Отечественной войны





# МВЦ. Музей боевой славы. Воспитанники детского дома. Экскурсия





# МВЦ ведет профориентационную работу с учащимися общеобразовательных школ и студентами базовых учебных заведений



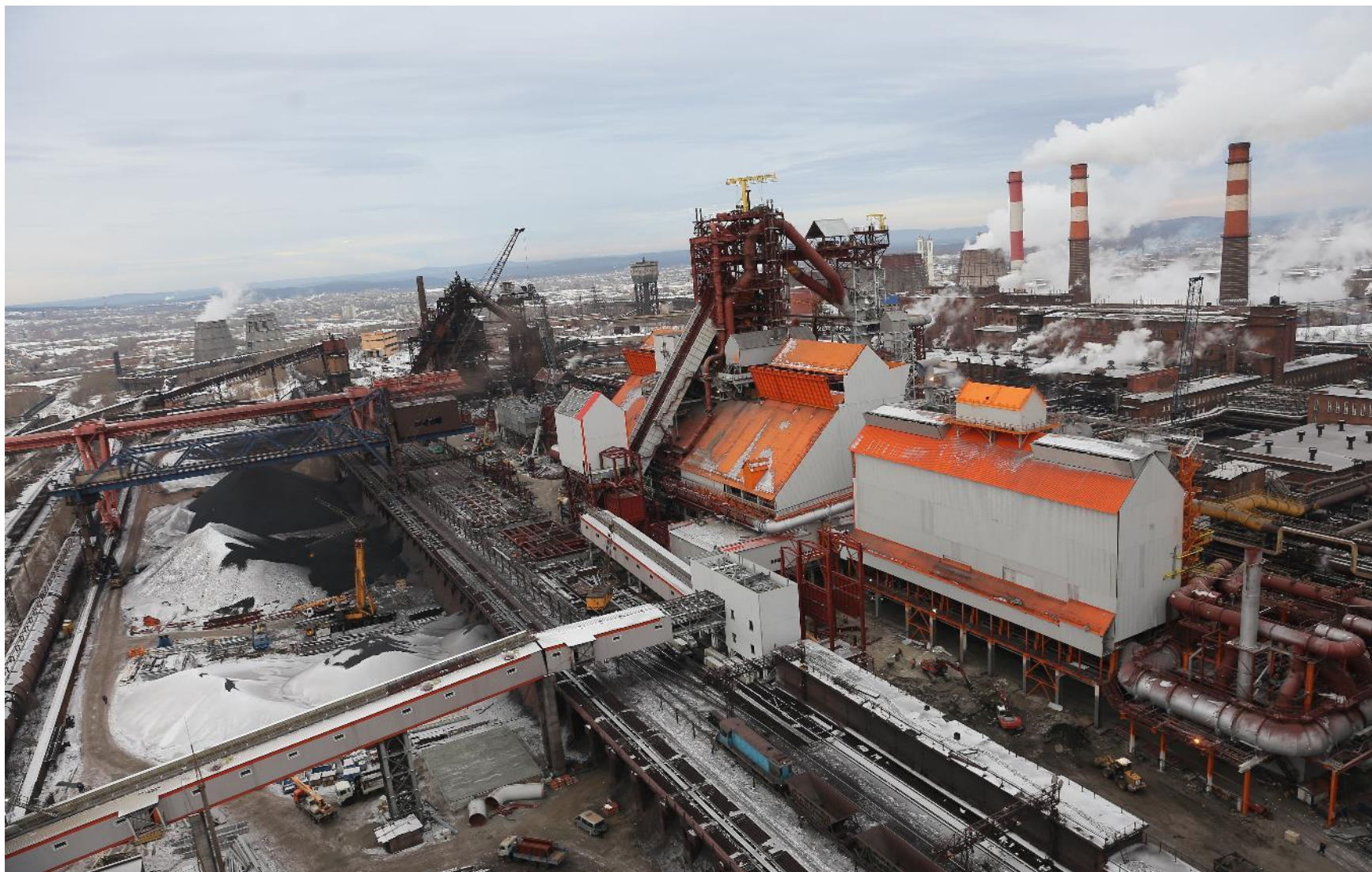
# Визит Президента России В.В. Путина в Музейно-выставочный центр ЕВРАЗ НТМК







# ЕВРАЗ НТМК развивается, модернизируется, запускает новые доменные печи! Модернизируется, идет вперед и Музейно-выставочный центр ЕВРАЗ НТМК



Родина О.А.

Начальник МВЦ